



Rumsenhet

QAA55.110/101

Rumsenhet för avkänning och ändring av rumstemperatur

Användningsområde

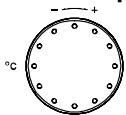
Rumsenheten är avsedd för användning i kombination med reglercentral RVS46.530/11 för anläggningar i villor.

Funktioner

- | | |
|--------------------|---|
| Huvudfunktioner | <ul style="list-style-type: none"> • Fjärrmanövrering av reglercentral RVS46.530/11 • Mätning av rumstemperatur |
| Betjäningsfunktion | <ul style="list-style-type: none"> • Börvärdesjustering (relativ) med inställningsratt • Val av driftsätt med närvaroknapp • Indikering av driftsätt, temperaturer, timerfunktion och felmeddelanden |

Tekniskt utförande

Rumstemperatur



Rumstemperaturen kan ändras med inställningsratten på rumsenhetens front. Det ändrade börvärdet överförs sedan till regulatorn. Grundinställningen av rumstemperaturen sker automatiskt vid regulatorn. Under inställningen med ratten växlar indikeringen till inställt justeringsvärde. Om inga ytterligare inställningar görs efter 4 sekunder visas som kvittering åter grundinställningen med rumstemperatursärvärdet.

Närvaroknapp



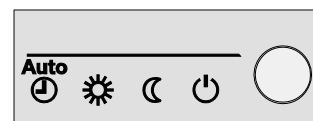
Den aktuellt inverkan temperaturnivån kan omkopplas temporärt med närvaroknappen. På så sätt kan rumstemperaturen anpassas effektivt till respektive rumsbeläggning. Omkopplingen inverkar fram till nästa omkopplingspunkt enligt regulatorns driftprogram och aktiveras endast vid automatikdrift.

Anm:

Efter varje ändring, vänta minst 2 timmar, så att rumstemperaturen hinner att anpassa sig.

Val av driftsätt

Denna knapp används för att växla mellan de olika driftsätten. Valt driftsätt indikeras med en stapel som visas under resp. symbol.



Automatikdrift



I automatikdrift styrs rumstemperaturen enligt tidstyrprogrammet.

Egenskaper för automatikdrift:

- Värmedrift enligt tidstyrprogram
- Temperaturbörvärden enligt värmeprogram "normaltemperatur" eller "sänkt temperatur"
- Frysskyddsfunktioner aktiva
- Automatisk sommar-/ vinteromkoppling (ECO-funktioner)

Kontinuerlig drift



Kontinuerlig drift upprätthåller rumstemperaturen vid vald driftnivå.

Värmereglering enligt normaltemperatur.

Värmereglering enligt sänkt temperatur

Egenskaper för kontinuerlig drift:

- Värmedrift utan tidstyrprogram
- Frysskyddsfunktioner aktiva
- Automatisk sommar-/ vinteromkoppling (ECO-funktioner) samt dygnsvärmegräns inaktiva vid kontinuerlig drift till normaltemperatur

Frysskyddsdrift



Vid frysskyddsdrift är värmesystemet avstängt. Det är dock fortfarande skyddat mot sönderfrysning (frysskyddstemperatur) förutsatt att spänningsförsörjningen inte avbryts.

Egenskaper för frysskyddsdrift:

- Värmedrift FRÅN
- Temperatur enligt frysskydd
- Frysskyddsfunktioner aktiva
- Automatisk sommar-/ vinteromkoppling (ECO funktioner) samt dygnsvärmegräns aktiva

Justering av rumstemperatur

Beroende på driftsätt kan antingen normaltemperatur eller sänkt temperatur ställas in. Med hjälp av inställningsratten kan man öka eller minska normaltemperaturen till önskat värde.

Om rummet inte används under en längre tid kan temperaturen för värmen sänkas temporärt med hjälp av närvaroknappen.

När rummen återanvänds, tryck igen på närvaroknappen.

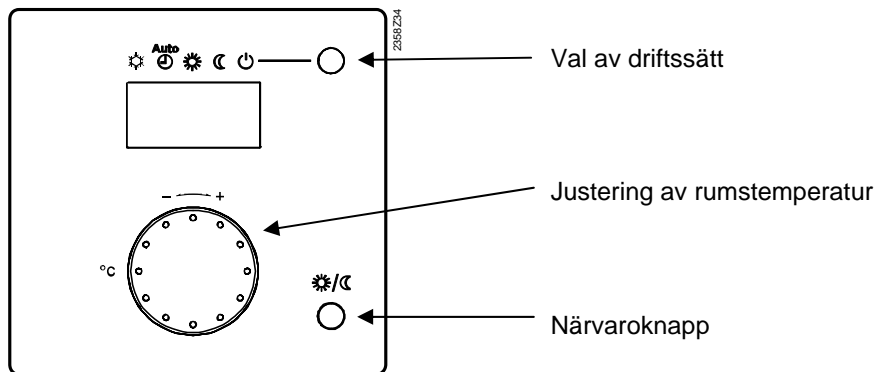
Mekaniskt utförande

Apparat

Enheten består av följande komponenter:

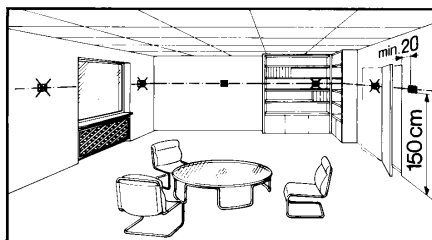
- Rumsenhet med inbyggd elektronik och betjäningselement
- Bottenplatta för väggmontering med anslutningsplintar

Betjäningselement



Symbol	Funktion
	Uppvärmning till normaltemperatur
	Uppvärmning till sänkt temperatur
	Brännare i drift (endast olje/gas panna), används ej i Sverige
	Felmeddelanden

Projektering



- Rumsenheten skall monteras i referensrummet
- Monteringsplatsen skall väljas så att givaren på ett korrekt sätt kan avkänna lufttemperaturen i rummet utan påverkan från solstrålning eller andra värme- resp. kylkällor.
- Monteringshöjd ca 1,5 m ovanför golvet.
- Över apparaten skall tillräckligt utrymme finnas för demontering och återplacering.
- Kan användas med de flesta typer av kopplingsdosor eller monteras direkt på väggen.

Anm:

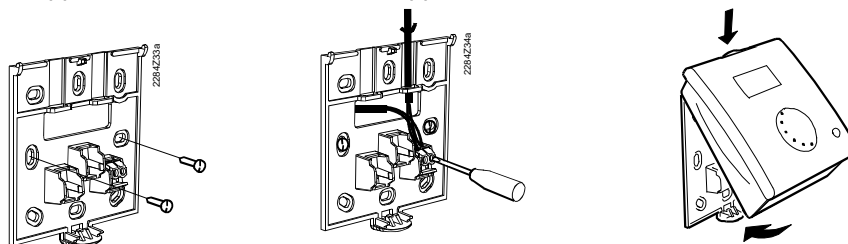
När enheten avlägsnas från bottenplattan, urkopplas spänningen så att enheten är ur funktion.

Produktansvar

- Apparaterna får endast användas i fastighetstekniska anläggningar och endast för ovan specificerade applikationer och egenskaper.
- Vid användning av apparaterna måste alla specificerade krav enligt beskrivningen i avsnitt "Tekniska data" uppfyllas.
- Lokala föreskrifter för elektriska installationer skall iakttas.

Montering

- Vägghäring med bottenplatta.
- Apparaten får inte utsättas för droppvatten.



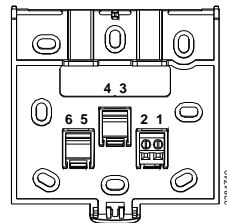
Installation och betjäning

- Vid den elektriska inkopplingen skall lokala föreskrifter beaktas.
- Installations- och betjäninginstruktion medföljer varje apparat.

Tekniska data

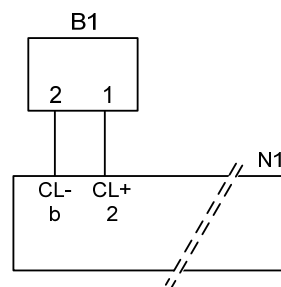
Matning	Matningsspänning	Matas från ansluten reglercentral
Rumstemperaturmätning	Mätområde	0...50 °C
	Enligt EN12098:	
	Område 15...25°C	Tolerans inom 0,8 K
	Område 0...15°C resp. 25...50°C	Tolerans inom 1,0 K
Gränssnitt	Upplösning	1/10 K
	Rumsenhet	BSB-W, 2 trådsanslutning, ej växelbar
	Max. ledningslängd	200 m
Skyddsdata	Kapslingsklass enligt EN 60529	IP20
	Isolerklass enligt EN 60730	Klenspänningsförande delar motsvarar isolerklass III vid korrekt inbyggnad
	Nedsmutningsgrad enligt EN 60730	Normal nedsmutning
Normer och standarder	CE-märkning enligt	
	EMV-riktlinjer	89/336/EWG
	- Immunitet	EN 61000-6-2
	- Emissionen	EN 61000-6-3
	Lågspänningsriktlinje	73/23/EWG
	- Elektrisk säkerhet	EN 60730-1, EN 50090-2-2
	Trådlös kommunikation	EN 300 220-1 (25-1000MHz)
Omgivningsförhållanden	Lagring IEC721-3-1 klass 1K3	Temp. -20...30°C
	Transport enligt IEC721-3-2 klass 2K3	Temp. -25...70°C
	Drift enligt IEC721-3-3 klass 3K5	Temp. 0...50°C (kondensbildning ej tillåten)
Vikt	Vikt utan förpackning	515 g

Anslutningsplintar



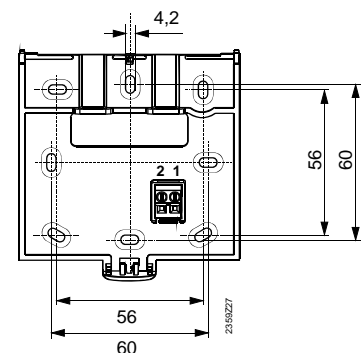
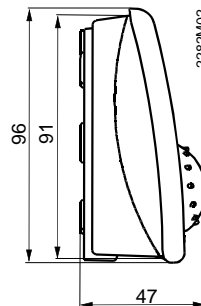
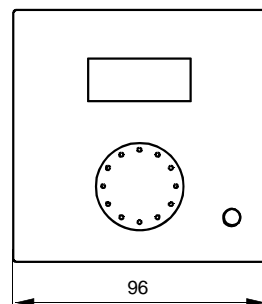
1	CL+	BSB Data
2	CL-	BSB Jord
3	-	-
4	-	-
5	-	-
6	-	-

Kopplingschema



N1 = Reglercentral
B1 = Rumsenhet QAA55.110/101

Måttuppgifter



Mått i mm